

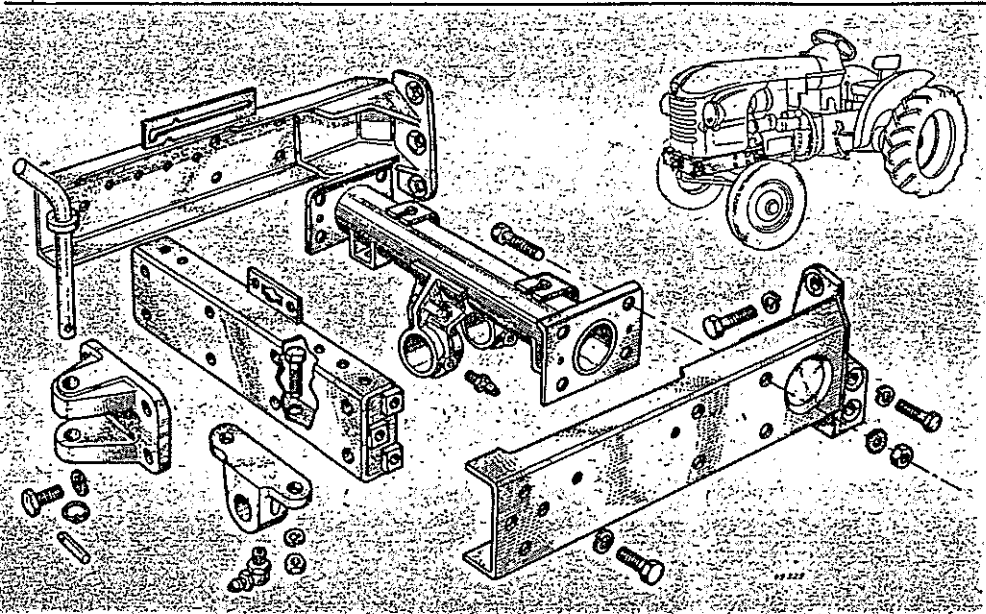
11. CHASSIS (Organes de liaison et capotage)

		PAGES
CHASSIS	Description	148
	Contrôle	148
MONTAGE du coffre à outils (Normal et Vigneron)		149
MONTAGE de la batterie		149
MONTAGE du pare-chocs gueusé		149
MONTAGE des crochets, élastique ou rigide		149
MONTAGE du capot		150
MONTAGE des ailes, marchepieds, dossiers, supports, signalisation (Normal)		150
MONTAGE des ailes, marchepieds, supports, signalisation (Vigneron)		151
MONTAGE du siège avec dossier et plaque de police		151

CHASSIS

DESCRIPTION.

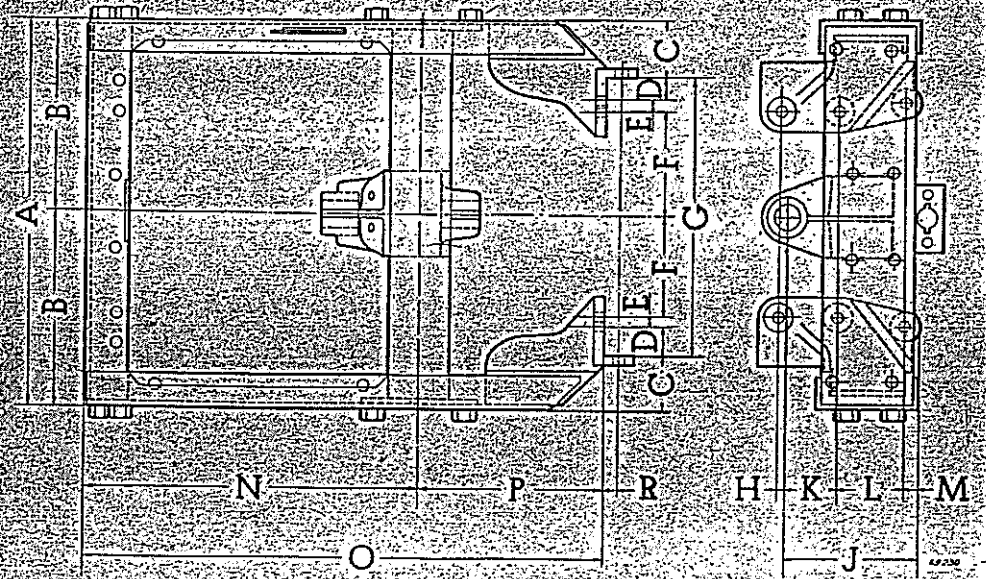
Le cadre est essentiellement constitué par quatre éléments amovibles assemblés par boulons. Nous trouvons successivement :



- Deux longerons, droit et gauche.
- Une traverse support d'essieu.
- Une traverse avant de châssis.

Sur cet ensemble fixé au carter moteur par boulons, se montent les éléments suivants :

- Le pare-chocs gueusé.
- Le capot et son articulation.
- Les supports batterie.
- Le support de filtre à air.
- L'essieu avant.



CONTROLE DU CHASSIS

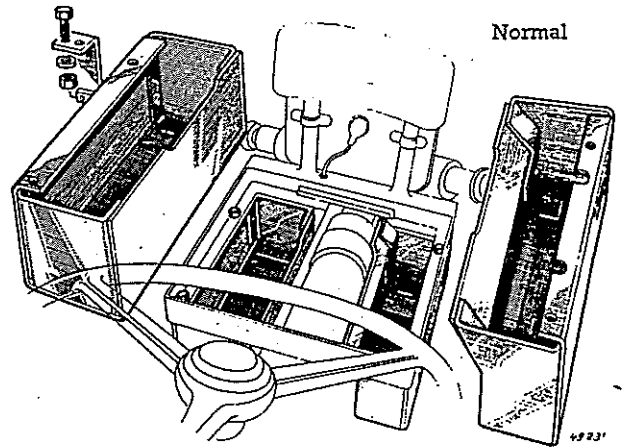
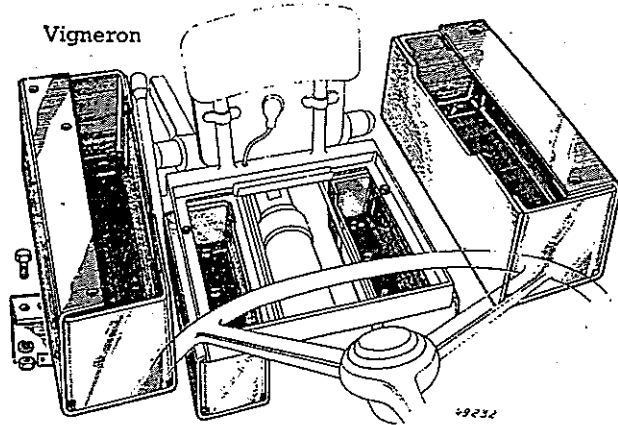
Pour contrôler le cadre s'assurer :

- du non-gauchissement des deux longerons et traverses;
- de l'équerrage des traverses par rapport aux longerons après assemblage;
- du parallélisme des deux longerons après assemblage également.

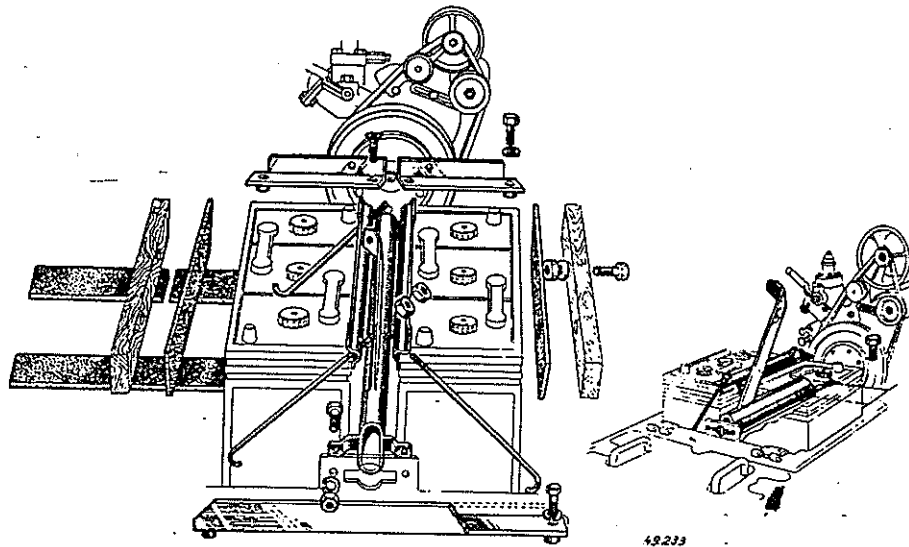
COTES A VÉRIFIER

A = 440	J = 158
B = 220	K = 70
C = 65	L = 80
D = 35	M = 15
E = 10	N = 397
F = 110	P = 318
G = 310	O = 615
H = 10	R = 17,5

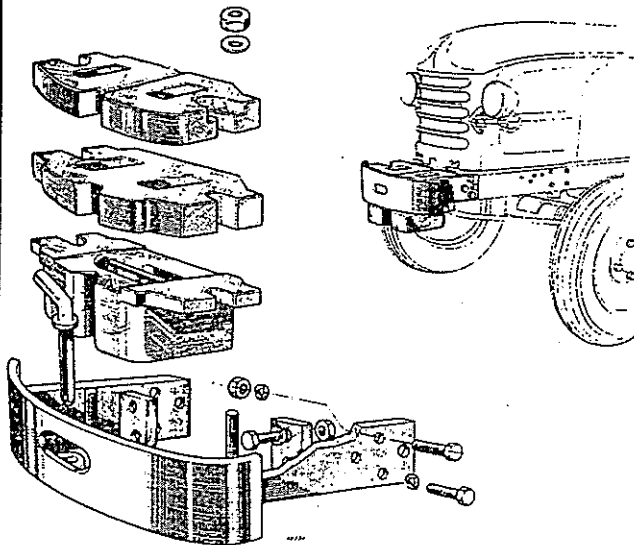
MONTAGE DU COFFRE A OUTILS



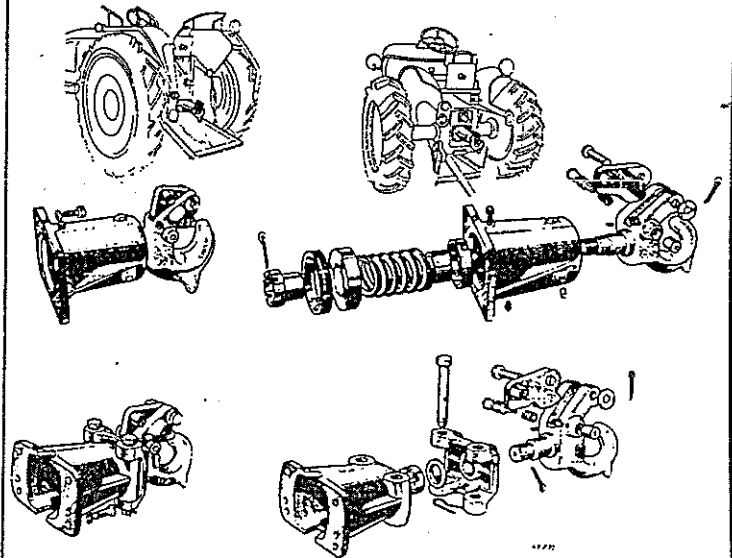
MONTAGE DE LA BATTERIE



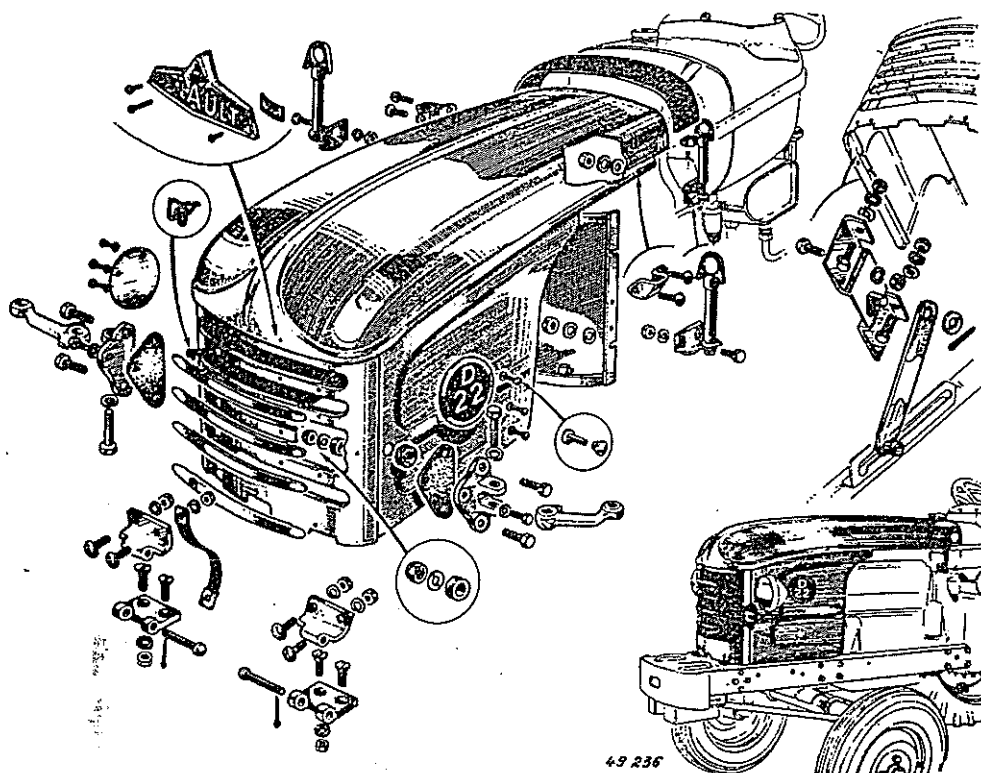
MONTAGE DU PARE-CHOCS GUEUSÉ.



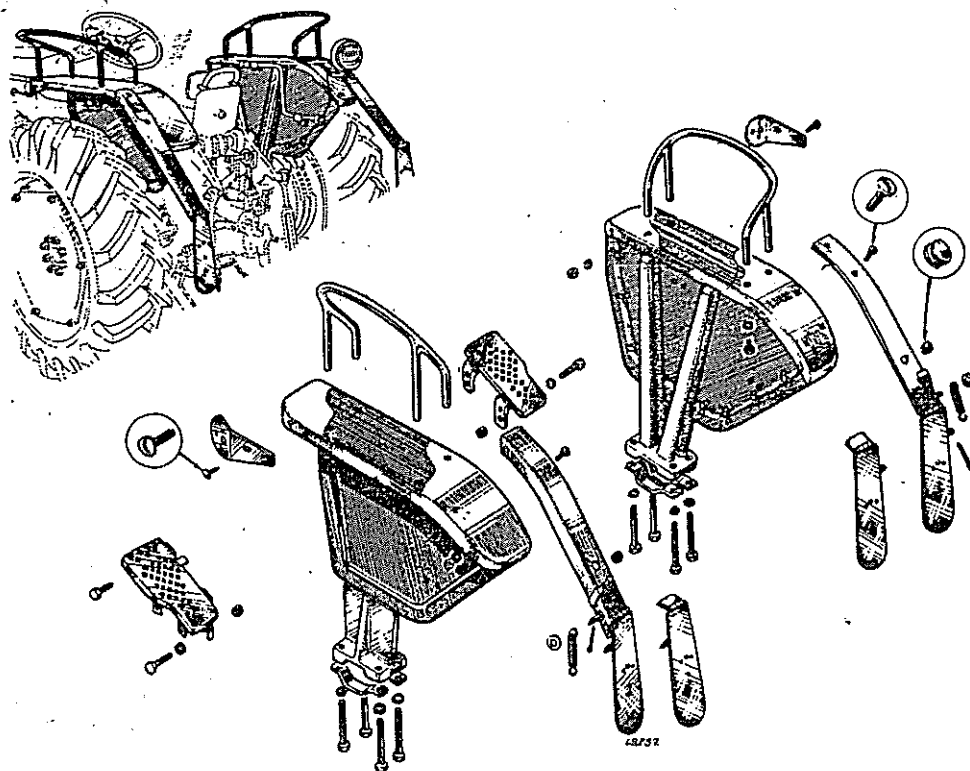
MONTAGE DES CROCHETS, ÉLASTIQUE OU RIGIDE.



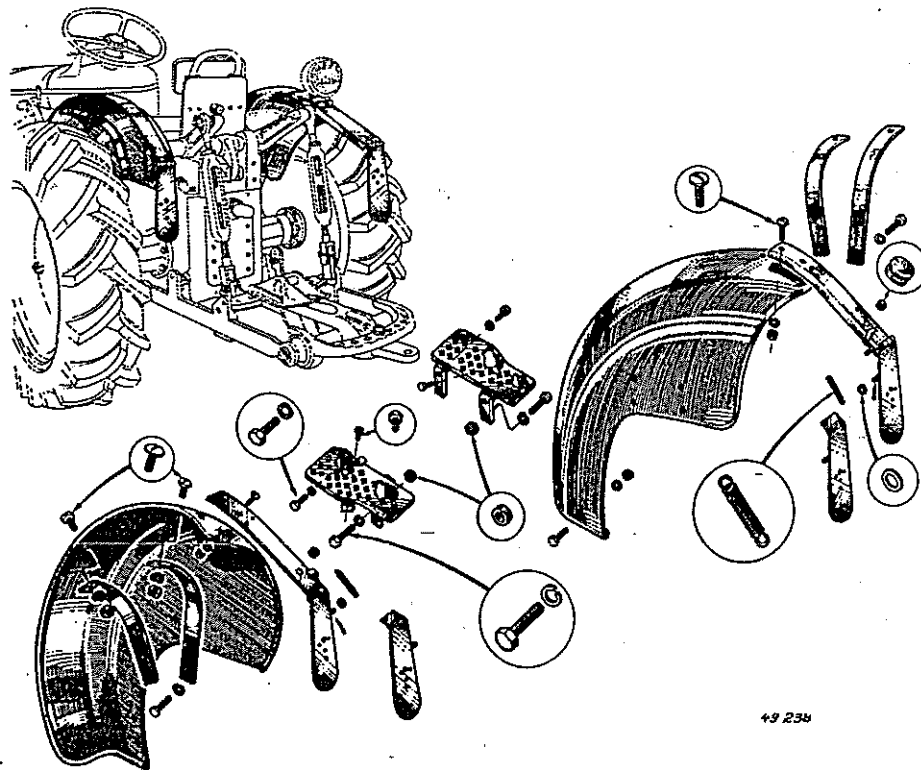
MONTAGE DU CAPOT



TRACTEUR TYPE NORMAL
MONTAGE DES AILES, MARCHEPIEDS, DOSSIERS, SUPPORTS, SIGNALISATION



TRACTEUR TYPE VIGNERON
MONTAGE DES AILES, MARCHEPIEDS, SUPPORTS, SIGNALISATION



MONTAGE DU SIÈGE AVEC DOSSIER ET PLAQUE DE POLICE

